



Abbildung kann abweichen

**Mietfahrzeug ABAG Rental AG:**

## **MAN TGS 50.540 10x4-6 BL CH, Schlafkabine mit Moser Rockbox RS, O-35669**

|                          |  |
|--------------------------|--|
| <b>Jahrgang</b>          | <b>Mietfahrzeug, verfügbar nach Absprache</b>  |
| <b>Motor</b>             | MAN-Common-Rail D26 Euro 6e SCR mit 540 PS<br>2650 Nm Drehmoment bereits ab 930 U/min  |
| <b>Achsen/Achslasten</b> | 8 / 8 / 13 / 13 / 9to Gesamtgewicht technisch 50to   |
| <b>Gewichte</b>          | Eigengewicht ca.15.8to, Nutzlast ca. 24.2to  |
| <b>Radstand</b>          | 2050 mm resp. 3845 mm zwischen 1. – 3. Achse   |
| <b>Bereifung</b>         | 385/65R22.5 an gelenkten Achsen 315/80R22,5 an Antriebsachsen<br>Stahlfelgen auf allen Achsen.   |
| <b>Getriebe</b>          | Automat. Schaltgetriebe MAN TipMatic 12.28 OD mit ZF-Intarder neuste<br>Getriebegeneration „TRAXON“ mit Getriebesoftware, EfficientRoll,<br>Freischaukeln, Performance und Efficiency, Manoeuvre |

|                           |   |
|---------------------------|---|
| <b>Federung</b>           | Blattfederung 2 x 8to vorne, Bau-Luftfederung 2 x 13to an Hinterachsen<br>Nachlaufachse luftgefedert 9to, Achslastanzeige Luftfederung  |
| <b>Fahrerhaus</b>         | TN-Fahrerhaus mit Stahlstossfänger<br>Fahrerhauslagerung Basic<br>Hubdach mechanisch<br>Kippeinrichtung Fahrerhaus elektrisch<br>Einstieg pendelnd<br>Zentralverriegelung mit Fernbedienung<br>4 Fahrzeugschlüssel<br>Bauaufstieg, mit Haltegriff am Fahrerhaus<br>Rückwand Fahrerhaus ohne Fenster<br>Bedienung Feststellbremse elektronisch |
| <b>Beleuchtung</b>        | LED-Frontscheinwerfer<br>Tagfahrlicht LED<br>Nebelscheinwerfer LED<br>Blinkleuchten LED<br>Fahrlichtschaltung automatisch<br>2 Umrissleuchten LED<br>Drucklufthörner am Fahrerhausdach<br>Rundumkennleuchte auf Fahrerhausdach li + re LED<br>Rückleuchten LED<br>Arbeitsscheinwerfer am Fahrerhaus links                                     |
| <b>Spiegel</b>            | Aussenspiegel, elektrisch verstellbar mit Rangierhilft, beheizt   |
| <b>Sitze</b>              | Fahrerkomfortsitz, luftgefedert, Sitzheizung und Sitzklimatisierung<br>Armlehnen Fahrersitz<br>Beifahrersitz Basic, ungefedert  |
| <b>Fahrerarbeitsplatz</b> | Multifunktionslenkrad<br>Fahrerairbag<br>Fahrtenschreiber MAN<br>2 Steckdosen, 12 V und 24 V<br>2 Becherhalter ausziehbar<br>Bedienfeld MAN EasyControl mit 4 Funktionen  |
| <b>Klimatisierung</b>     | Klimaanlage Climatronic<br>Wasserzusatzheizung 6 kW   |
| <b>Liegebereich</b>       | 1 Liege, 90mm Matratze mit Ablage und Steckdose<br>Quervorhang hinter Sitzen  |
| <b>Interieur</b>          | Farbambiente Dark Moon Grey<br>Sonnenrolle Frontscheibe klappbar<br>Leseleuchte beidseitig,<br>Vorhang Rückwand Fenster<br>Kühlschrank Mittelbereich<br>Rundumvorhang   |

|                          |  |
|--------------------------|--|
| <b>Zubehör</b>           | Bordwerkzeug, Verbandset, Warndreieck, Wagenheber 12 to<br>Warnblinklampe<br>Druckluftpistole Fahrerhaus   |
| <b>Assistenzsysteme</b>  | Tempomat ACC Stop and FO<br>Notbremsassistent EBA Plus<br>Spurverlassenswarner LDW<br>Abbiegehilfe<br>Aufmerksamkeitswarner MAN AttentionGuard<br>Front Detection<br>Verkehrszeichenerkennung<br>Rückfahrkamera  |
| <b>Mediasystem</b>       | MAN Mediasystem Advances Navigation 7 Zoll<br>MAN Soundsystem mit Subwoofer<br>Smartphone Integration  |
| <b>Nebenantrieb</b>      | Nebenantrieb, motorabhängig schwungradseitig   |
| <b>Lackierung</b>        | Fahrerhaus RAL 9010 – Reinweiss<br>Fahrgestell RAL 9011 Graphitschwarz   |
| <b>Aufbau</b>            | <b>Moser-RockBox RS 16,5 m3</b><br><br>Kotflügel Kunststoff<br>Unterfahrschutz seitlich,<br>Unterfahrschutz Heck pneumatisch schwenkbar<br>Aufstiegsleiter verzinkt mit Stirnwand verschraubt<br>Dieseltankschutz aus AC-Riffelblech mit Wannenaufsatz<br>Aufstiegstritt<br>Seitenbleche mit Integrierter Sandstreuvorrichtung,<br>Hydraulikpumpe mit By-Pass-Ventil<br>Hydraulikanlage ab Motorabtrieb<br><br>Original MAN Kunststoffkotflügel<br><br>Kipperbedienung Fahrerhaus, rechts neben Fahrersitz |
| <b>Zusatzausstattung</b> | 2x LED-Rückfahrscheinwerfer am Rahmenende<br>Start / Stopp Schalter in Armatur   |

**ABAG Rental AG**

Höherhubelstrasse 87 ★ CH-3123 Belp  
Telefon +41 31 818 14 28 ★ belp@bfs-swiss.ch  
www.bfs-swiss.ch



**Liefertermin**                      Mietbeginn ab Januar 2026

**Mietpreis**                      Monatspreis, inkl. 6'000 km                      **sFr.    7'100.00**

**Inkl.**                                  Wartung, Unterhalt und Verschleissreparaturen

**Exkl.**                                  LSVA, MwSt, Kraftstoff und Reinigung

**Es gelten die aktuellen Geschäftsbedingungen der ABAG Renatl AG,  
aktuelle Ausgabe: <https://www.abag.ch/unternehmung/firma/agb>**

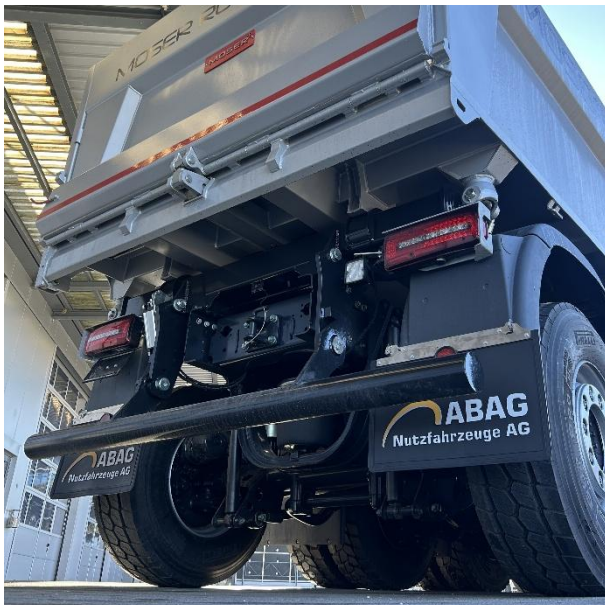
Belp. 05. Februar 2026

ABAG Renatl AG



**ABAG Rental AG**

Hühnerhubelstrasse 87 ★ CH-3123 Belp  
Telefon +41 31 818 14 28 ★ belp@bfs-swiss.ch  
www.bfs-swiss.ch



**ABAG Rental AG**

Hühnerhubelstrasse 87 ★ CH-3123 Belp  
Telefon +41 31 818 14 28 ★ belp@bfs-swiss.ch  
www.bfs-swiss.ch

